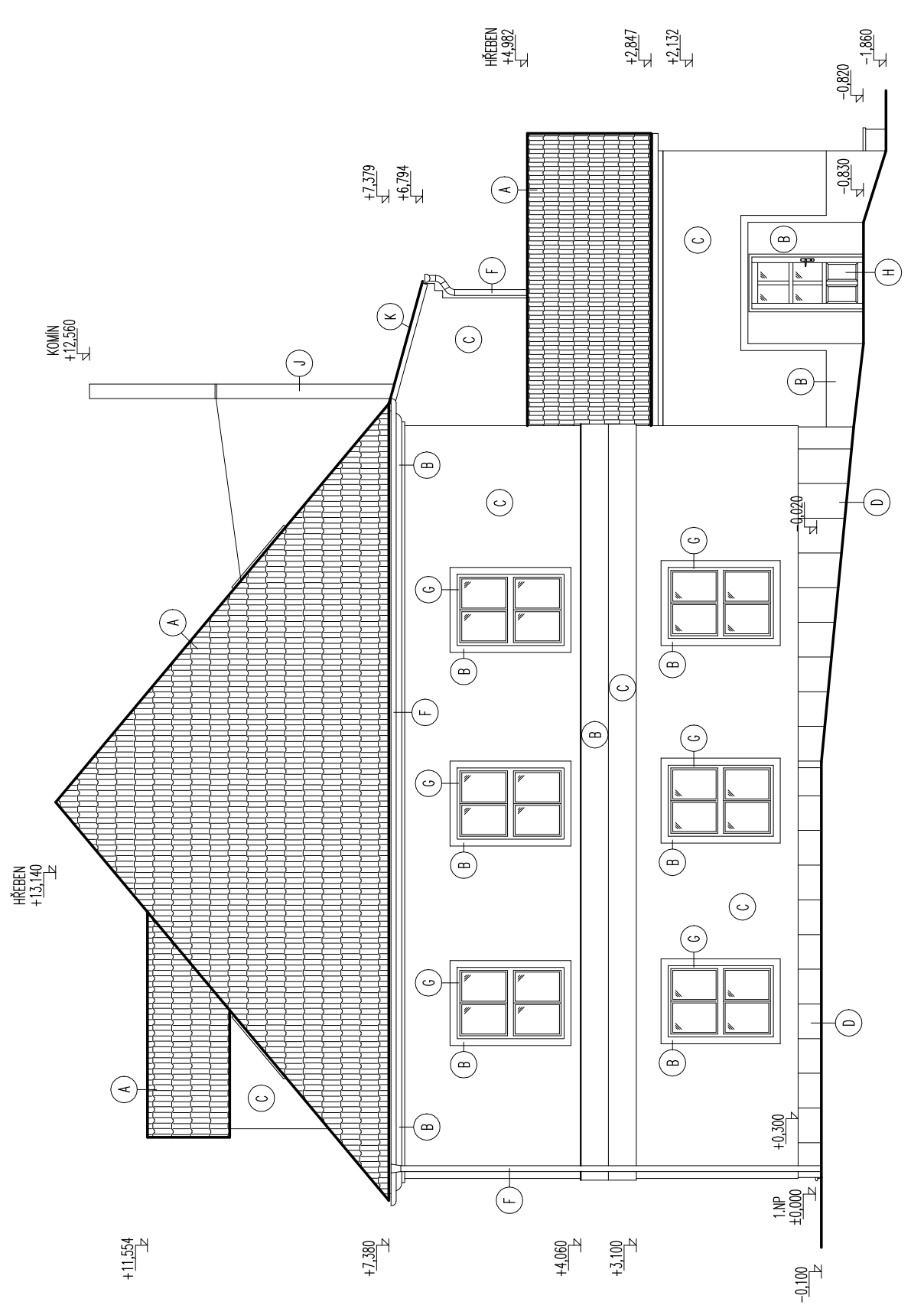
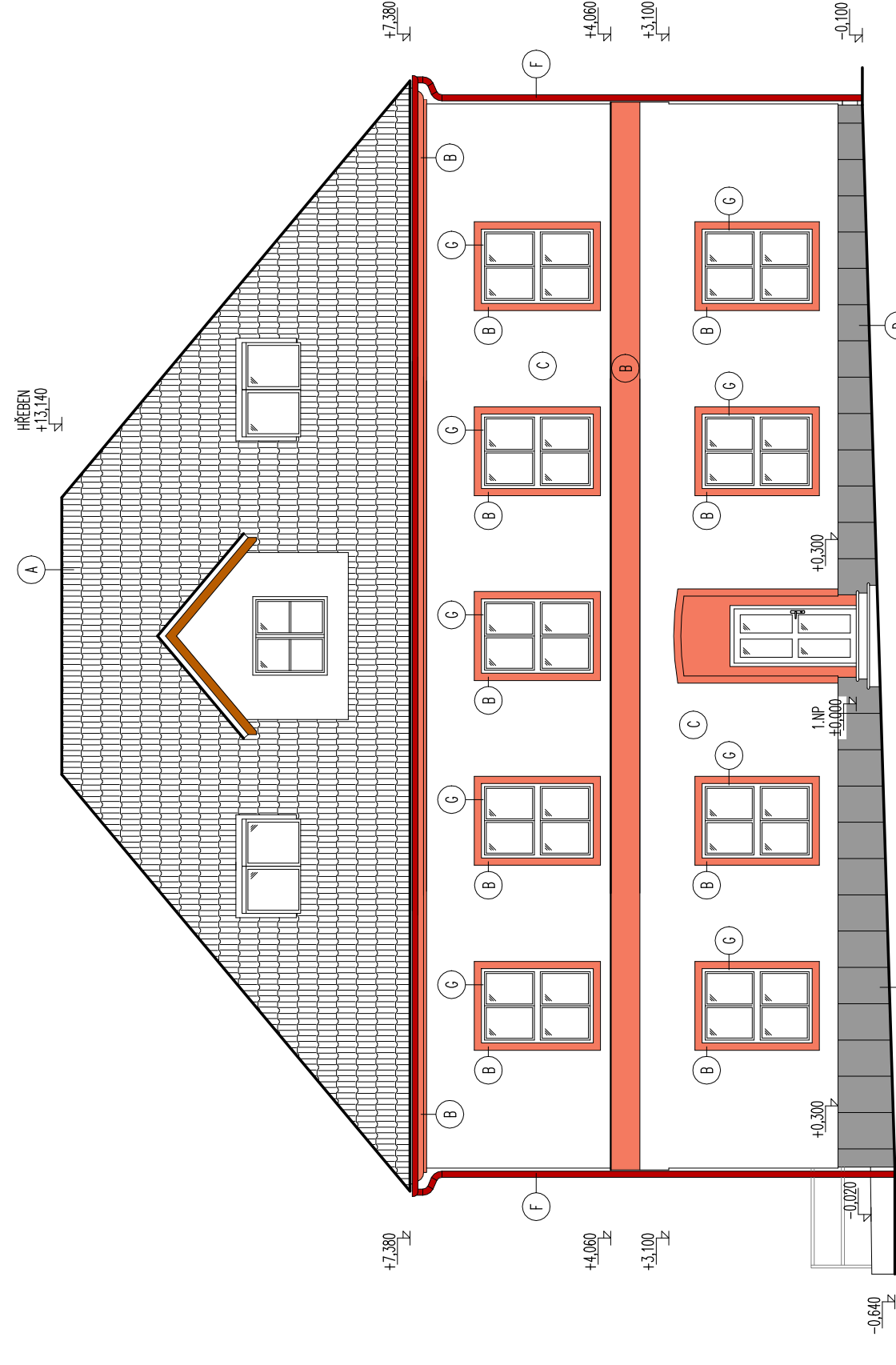


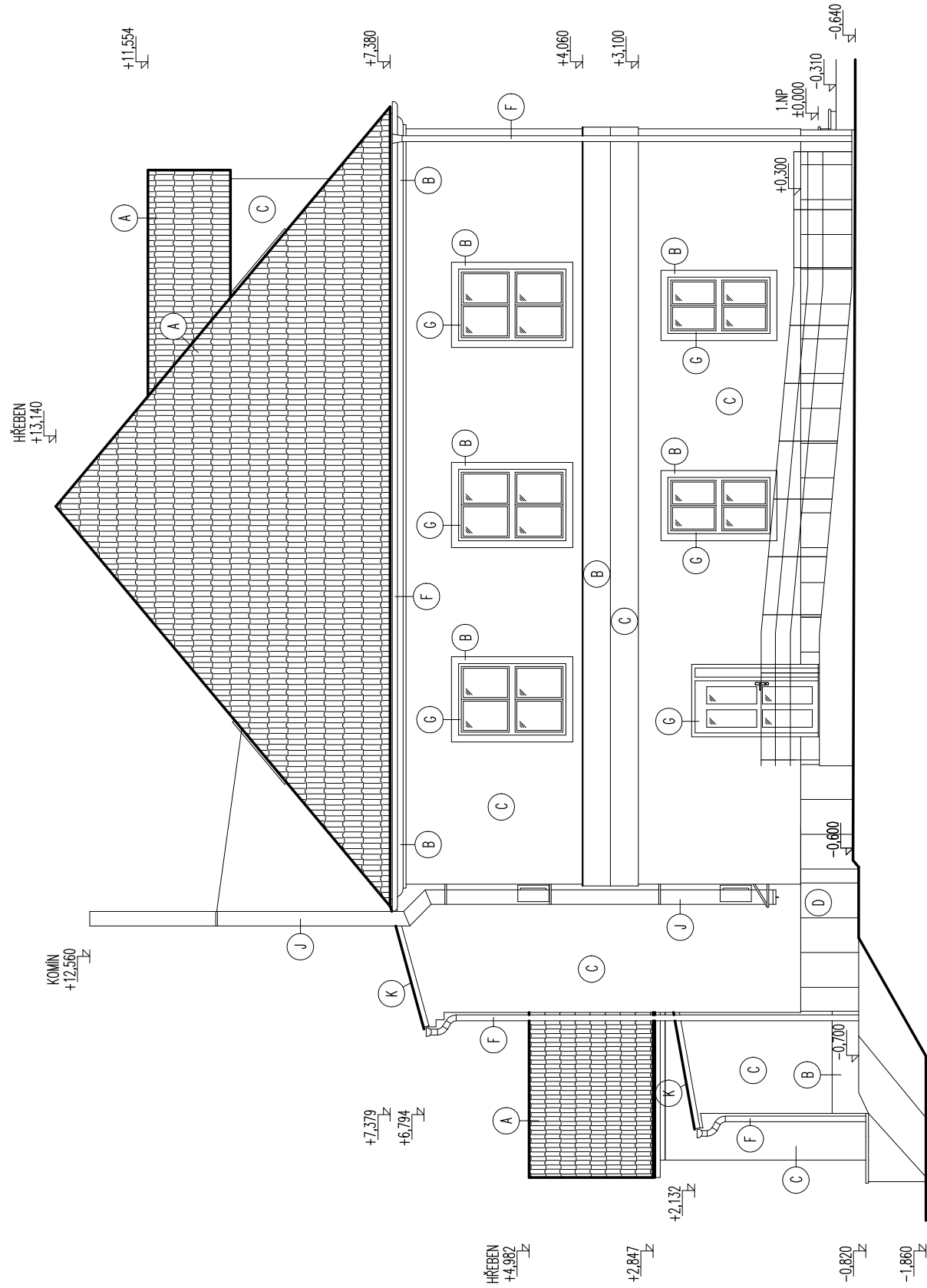
POHLED JIHOVÝCHODNÍ



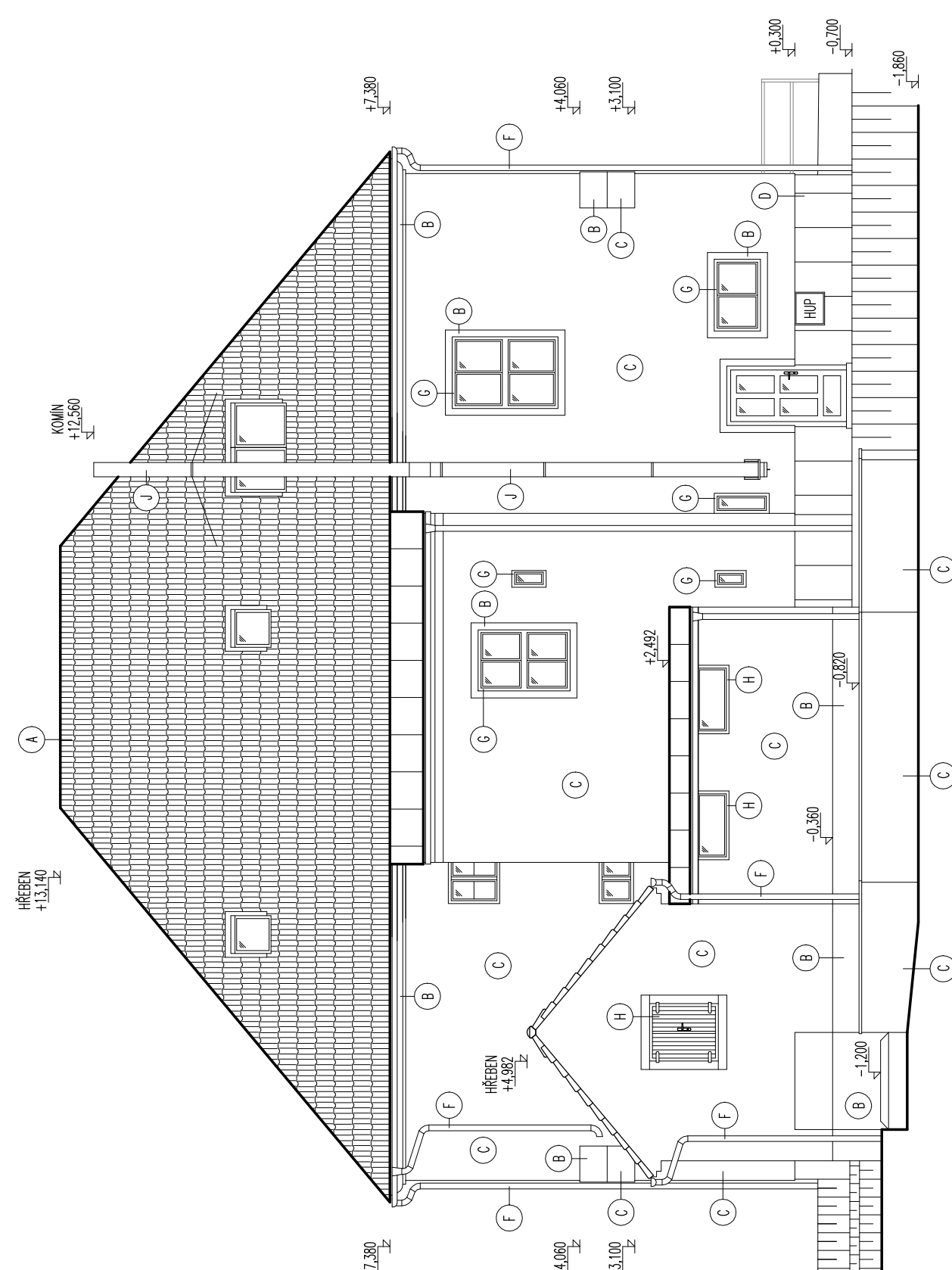
POHLED JIHOZÁPADNÍ



POHLED SEVEROZÁPADNÍ



POHLED SEVEROVÝCHODNÍ



č. j.: spis. zn.: DACI/14370/24/OSÚ;  
1-2024/NEVI  
"otisk úředního razítka"

LEGENDA

- A STŘEŠNÍ BETONOVÁ TAŠA ČERVENÁ
- B ZATEPNA TENKOROVĚTA PROBARVENÁ OMÍTKA ZNĚMOST 2,0 MM - BÍLÁ OMÍTKA
- C ZATEPNA TENKOROVĚTA PROBARVENÁ OMÍTKA ZNĚMOST 2,0 MM - BÍLÁ
- D CEMENTOBRÁŠKOVÉ DESKY IMPREGNOVANÉ V PŘÍRODNÍ BARVĚ
- E NADSTŘEŠNÍ ČÁST KOMINU ČÁSTEČNĚ ODMĚTNUTA, HORNÍ ČÁST ZE SMUTKOVÝCH CHEL
- F KLEMPŘSKÉ PRVKY Z LAKOVANÉHO PROZRAČNÉHO PLECHU - BÍLÁ ČERVENÁ
- G VÝPLNĚ OKEN BÍLÝ PLAST
- H VÝPLNĚ OKEN TMAVĚ HŘÍDE DŘEVO
- I NERZEDY KOMIN OD PLINOVÉHO KOTLE
- K PLECHOVÁ POZINK STŘEŠNÍ KOTVA

SO 01 - Stavební úpravy objektu  
30.000 = 512,56 m n. m.

Zhotovitel:	AGROPROJEKT Jihlava, spol. s r.o., Strojrenská 47, 586 01 Jihlava, www.agroprojektjihlava.cz, tel.: 587 210 066
ZODP. PROJEKT.	VYPRACOVAL ZPRACOVATEL DÍLČÍ ČÁSTI
Ing. J. Mikulášek	K. Měšková
KRAJ: Jihohráský kraj	MÍSTO: k.ú. 623 105 Český Rudolec
INVESTOR: Obec Český Rudolec, Český Rudolec 123, 378 83 Český Rudolec	FORMÁT
AKCE: Rekonstrukce budovy bývalé pošty na byty Český Rudolec	DATUM
	STUPEŇ
	ČÍSLO ZAK.
	ARCH. ČÍSLO
VÝKRES:	MĚŘÍTKO
	1 : 100
	D.1.1 b) 14

Pohledy - navrhovaný stav